

III. 施設概要

1. 総合図書館の施設概要

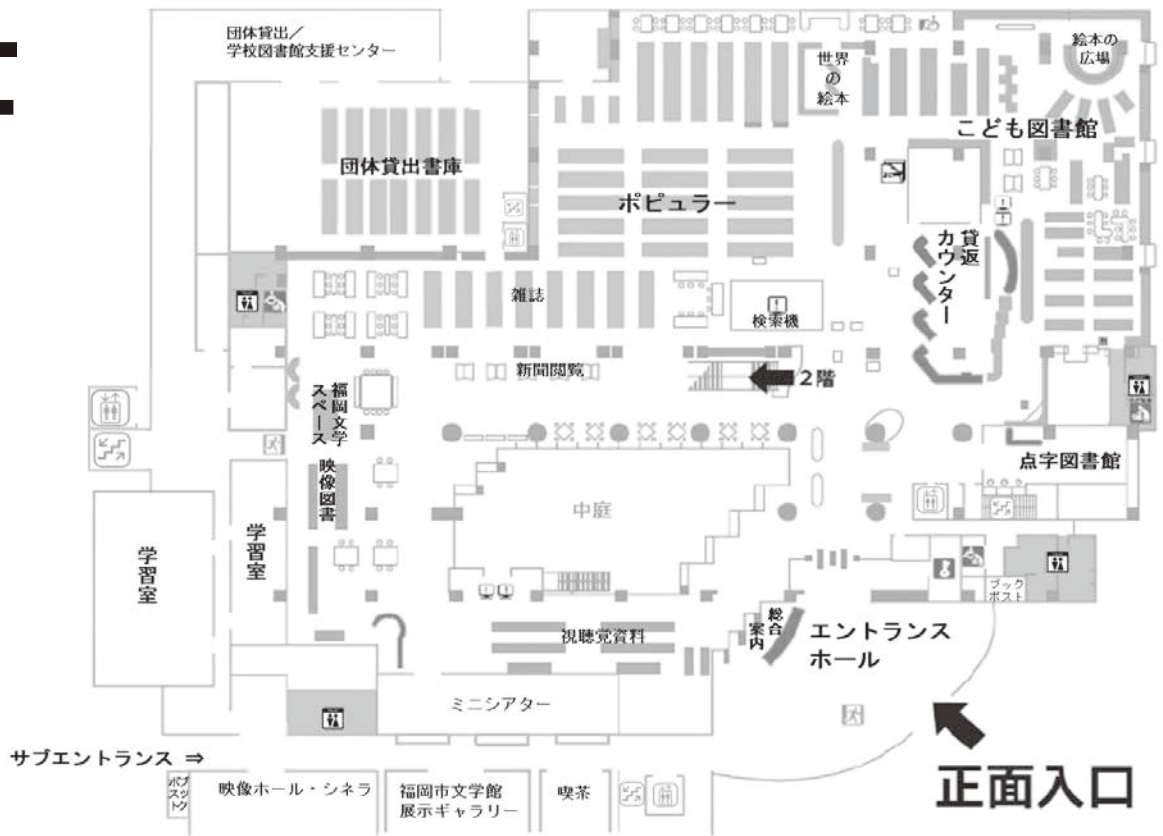
所在地	福岡市早良区百道浜3丁目7番1号	電話	092-852-0600
敷地面積	19,818㎡	F A X	092-852-0609
延床面積	24,120㎡	開館日	平成8年6月29日
構造	鉄筋コンクリート造・地上5階建		

施設内容等

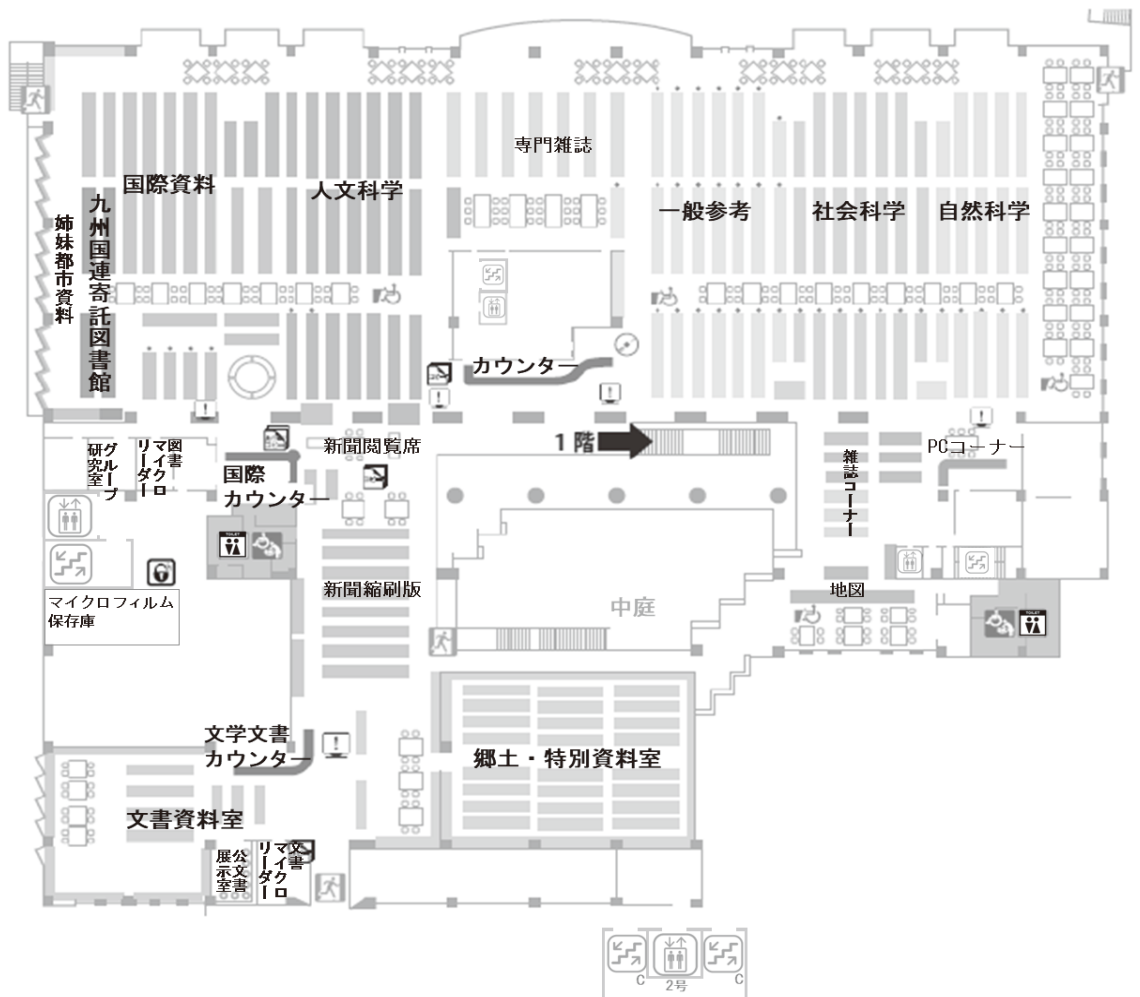
区分		階	面積(㎡)	説明	
図 書 資 料 部 門	ポピュラー資料部門	1	2,336	小説、文庫本、実用書などを排架 館全体の貸出・返却センター	
	こども図書館			乳幼児から中学生までの図書や絵本、 紙芝居などを排架	
	点字図書館			点字図書等の貸出、対面朗読サービス	
	学習室	1	348	利用者の読書及び学習用(174席)	
	ビデオライブラリー	1	885	ビデオ、CD等の排架及び貸出・返却	
	ビデオ・CD書庫	1	140	ビデオ、CD等の書庫	
	主題別部門	2	4,068	自然科学、社会科学等のレファレンス 国際資料部門、九州国連寄託図書館	
	グループ研究室	2	36	図書館資料を使ったグループ研究用	
	マイクロリーダー室	2	17	新聞等のマイクロフィルム閲覧	
	小計		7,830		
	団 体 貸 出	団体貸出書庫	1	420	団体貸出図書の貸出・返却 学校図書館支援センター
		団体貸出室	1	143	
		文庫連絡室	1	35	
		車庫	1	119	
		小計		717	
	図 書 保 存	新聞収蔵庫	3	460	古い新聞の保存・利用
		書庫出納室	4	30	最大120万冊保存
		通常書庫	4	2,001	
		集密書庫	4	690	
小計			3,181		
収集整理室	3	413	図書資料の受入・整理		
計		12,141			

区 分		階	面積(m ²)	説 明	
文 書 資 料 部 門	ギャラリー	1	75	福岡ゆかりの文学資料等を展示	
	福岡文学スペース	1	73	福岡ゆかりの文学資料や文芸同人誌、 文学館発行の展示図録などを排架	
	文書資料室	2	378	行政資料などを排架 公文書・古文書資料のマイクロフイ ルム閲覧	
	郷土・特別資料室	2	602	福岡地域に関する郷土資料、 アジア文化賞関係図書、 福岡ゆかりの文学資料等を排架	
	保 存 ス ペ ー ス	マイクロフィルム保存庫	2	83	公文書、古文書資料、郷土資料、新聞 資料等のマイクロフィルム保存
		文書資料書庫 B	2	244	行政資料を保存
		福岡文学資料室	3	50	福岡ゆかりの文学者や団体の資料を保存
		文書資料収蔵庫 2	3	125	公文書を保存
		文書資料書庫 A	4	406	公文書を保存
		文書資料収蔵庫 1	4	377	古文書資料等を保存
		貴重書庫	4	118	古文書資料等を保存
		小 計		1,403	
	文学資料整理室	3	38	福岡ゆかりの文学資料の収集・整理	
	文書資料整理室	3	237	公文書、古文書資料等の収集・整理	
計		2,806			
映 像 資 料 部 門	映像ホール	1	932	定員246、16ミリ、35ミリ映写機、 ビデオプロジェクター	
	ミニシアター	1	133	定員50、16ミリ映写機、 ビデオプロジェクター	
	試写室	3	144	映像資料の試写室、調整室、	
	映像スタジオ	3	99	デジタルアーカイヴ	
	フィルム収蔵庫	3	236	恒温恒湿（温度5度、湿度40%）	
	映像資料室	3	73	映像関係資料の保存	
	映像機材庫	3	33	映像関係機材の保存	
	アジア映画資料室	3	73	アジア映画関係資料の保管	
	映像資料整理室	3	227	映像資料の収集・整理	
計		1,950			
共 通	エントランスホール	1	498		
	会議室	3	370	第1会議室150席・第2会議室48席	
	事務室等	3	1,398	各部門の事務室等	
	電算室等	3	201	電算室・入力室・帳票保管庫	
	点字図書館事務室等	3	143	事務室、録音室	
	その他		4,613		
計		7,223			
合 計		24,120			

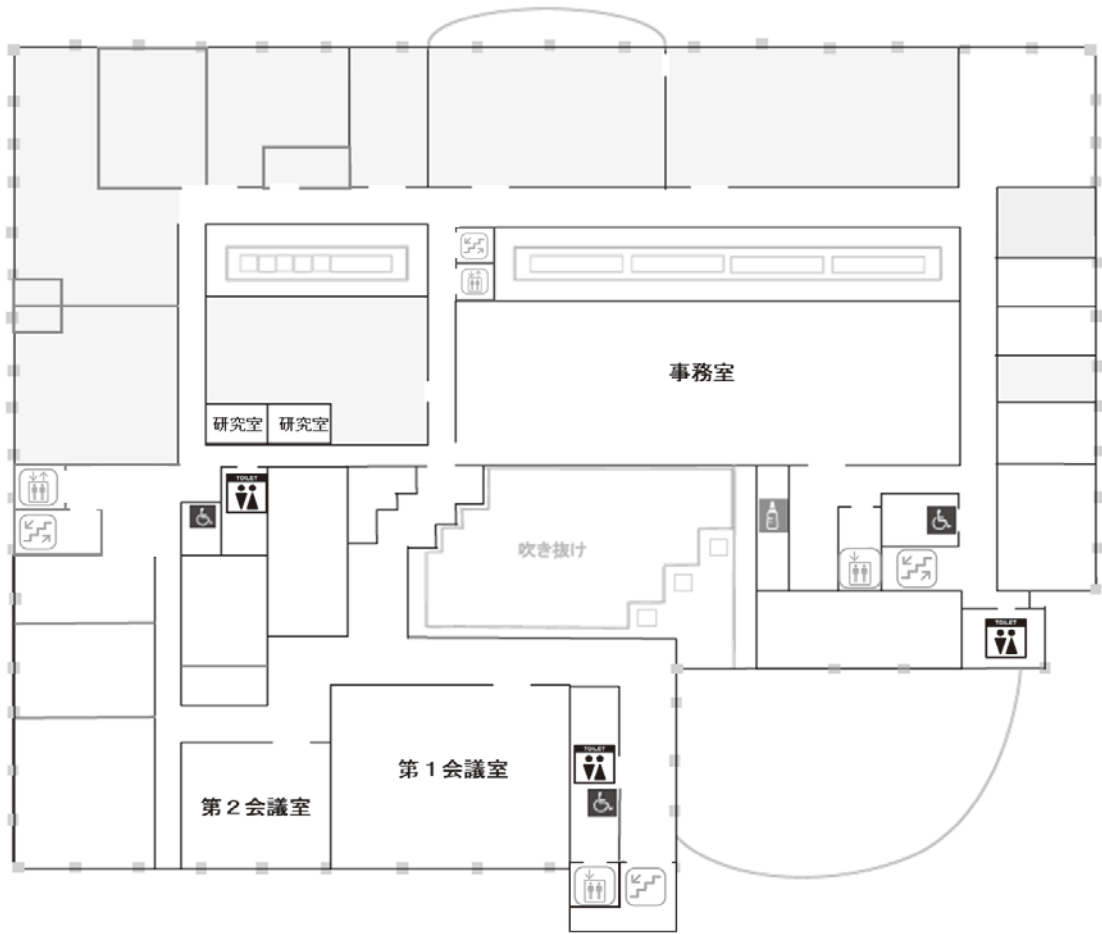
1F



2F



3F



2.分館の施設概要

東図書館	〒813-0044 福岡市東区千早4丁目21番45号 なみきスクエア内 TEL(092)674-3982 FAX(092)674-3973 昭和52年7月16日開館(平成28年6月4日現在地へ移転開館) / 753㎡(1階) (鉄筋コンクリート造一部鉄骨造2階建一部4階建、延11,566㎡)
和白図書館	〒811-0213 福岡市東区和白丘1丁目22番27号 和白地域交流センター内 TEL(092)608-8490 FAX(092)608-8495 平成15年8月9日開館 / 644㎡(4階) (鉄筋コンクリート造6階建、延4,924㎡)
博多図書館	〒812-0015 福岡市博多区山王1丁目13番10号 博多市民センター内 TEL(092)472-5996 FAX(092)472-5999 昭和58年8月26日開館 / 541㎡(3階) (鉄筋コンクリート造5階建、延4,123㎡)
博多南図書館	〒812-0883 福岡市博多区南本町2丁目3番1号 博多南地域交流センター内 TEL(092)502-8580 FAX(092)502-8579 平成12年1月30日開館 / 563㎡(2階) (鉄筋コンクリート造11階建、延18,279㎡うち福岡市部分8,577㎡)
中央図書館	〒810-0042 福岡市中央区赤坂2丁目5番8号 中央市民センター内 TEL(092)751-9534 FAX(092)751-9535 昭和55年3月23日開館 / 486㎡(1階) (鉄筋コンクリート造3階建一部4階建、延3,406㎡)
南図書館	〒815-0032 福岡市南区塩原2丁目8番2号 南市民センター内 TEL(092)561-3048 FAX(092)561-3054 昭和53年7月22日開館(令和4年8月27日改築開館) / 540㎡(1階) (鉄筋コンクリート造地下1階地上2階建一部4階建、延6,581㎡)
城南図書館	〒814-0142 福岡市城南区片江5丁目3番25号 城南市民センター内 TEL(092)864-4823 FAX(092)864-4824 昭和59年8月1日開館 / 562㎡(1階) (鉄筋コンクリート造4階建、延4,068㎡)
早良図書館	〒814-0006 福岡市早良区百道2丁目2番1号 早良市民センター内 TEL(092)845-8835 FAX(092)845-8841 昭和57年2月14日開館 / 520㎡(2階) (鉄筋コンクリート造4階建一部5階建、延4,099㎡)
早良南図書館	〒814-0176 福岡市早良区四箇田団地9番1号 早良南地域交流センター内 TEL(092)400-0690 FAX(092)400-0691 令和3年11月6日開館 / 665㎡(1階) (鉄筋コンクリート造4階建、延5,182㎡)
西図書館	〒819-0005 福岡市西区内浜1丁目4番39号 西市民センター内 TEL(092)884-3874 FAX(092)884-3895 昭和63年3月1日開館 / 453㎡及び児童図書室99㎡ 計552㎡(1階) (鉄筋コンクリート造4階建、延5,208㎡)
西部図書館	〒819-0367 福岡市西区西都2丁目1番1号 西部地域交流センター内 TEL(092)807-8802 FAX(092)807-8884 平成22年7月20日開館 / 610㎡(2階) (鉄筋コンクリート造3階建、延9,958㎡)

※ 市民センター内にある分館の開館年月日は、市民センターの開館年月日を表示

3.総合図書館及び分館の入館者数

	令和4年度	令和3年度
総合図書館	576千人	437千人
東図書館	377千人	274千人
和白図書館	94千人	70千人
博多図書館	82千人	69千人
博多南図書館	88千人	72千人
中央図書館	146千人	114千人
南図書館	102千人	-
城南図書館	182千人	145千人
早良図書館	116千人	74千人
早良南図書館	170千人	78千人
西図書館	151千人	115千人
西部図書館	125千人	90千人

4.総合図書館及び分館の開館日

	令和4年度	令和3年度
総合図書館	288日	221日
東図書館	338日	259日
和白図書館	287日	220日
博多図書館	287日	220日
博多南図書館	287日	220日
中央図書館	287日	220日
南図書館	164日	-
城南図書館	287日	220日
早良図書館	287日	191日
早良南図書館	338日	134日
西図書館	287日	220日
西部図書館	286日	219日

* 早良南図書館は令和3年11月6日に開館

* 新型コロナウイルス感染症拡大防止のための臨時休館

令和元年度 総合図書館のみ 令和2年2月27日から同年3月20日まで

令和2年度 総合図書館及び分館 令和2年4月4日から同年5月25日まで

令和3年度 総合図書館及び分館 令和3年5月12日から同年6月20日まで

* 南市民センターの大規模改修工事に伴う、南図書館の長期休館

令和3年1月5日から令和4年8月26日まで