

Ⅲ. 施 設 概 要

1 総合図書館の施設概要

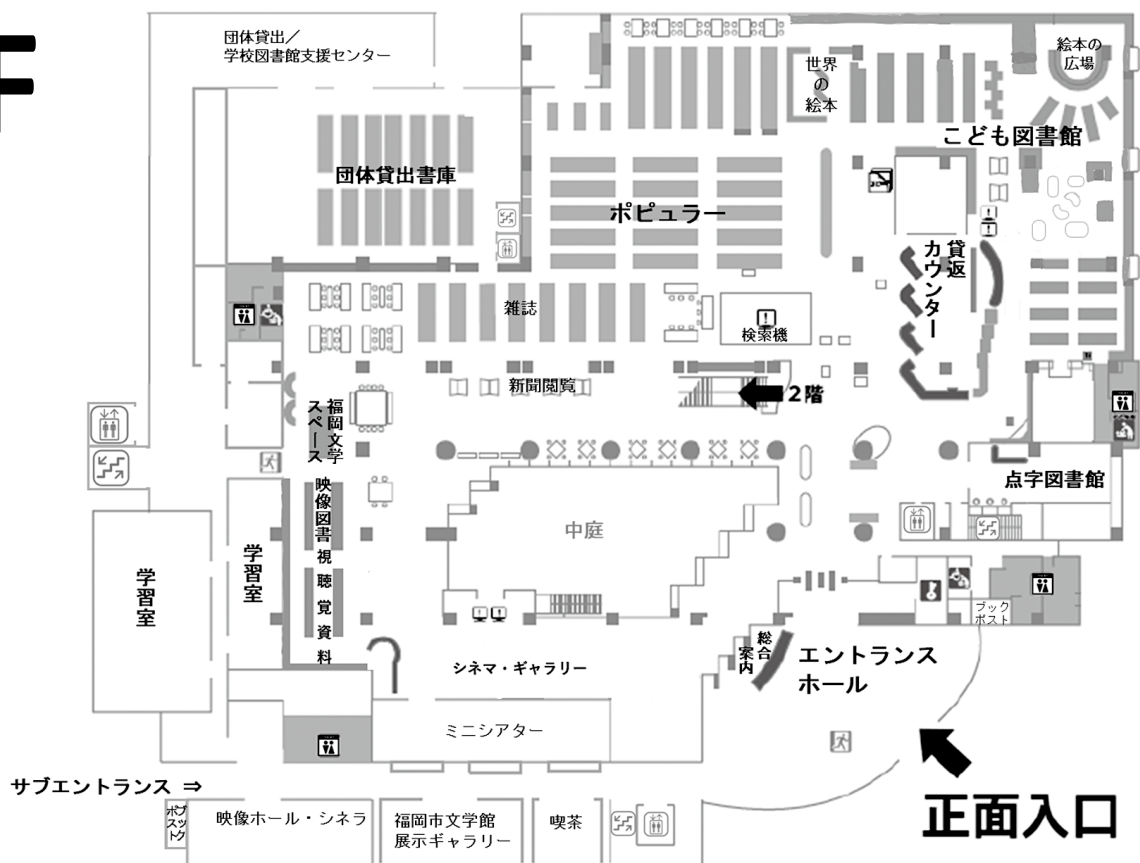
所 在 地	福岡市早良区百道浜 3 丁目 7 番 1 号	電 話	092-852-0600
敷 地 面 積	19,818㎡	F A X	092-852-0609
延 床 面 積	24,120㎡	開 館 日	平成 8 年 6 月 29 日
構 造	鉄筋コンクリート造・地上 5 階建		

施設内容等

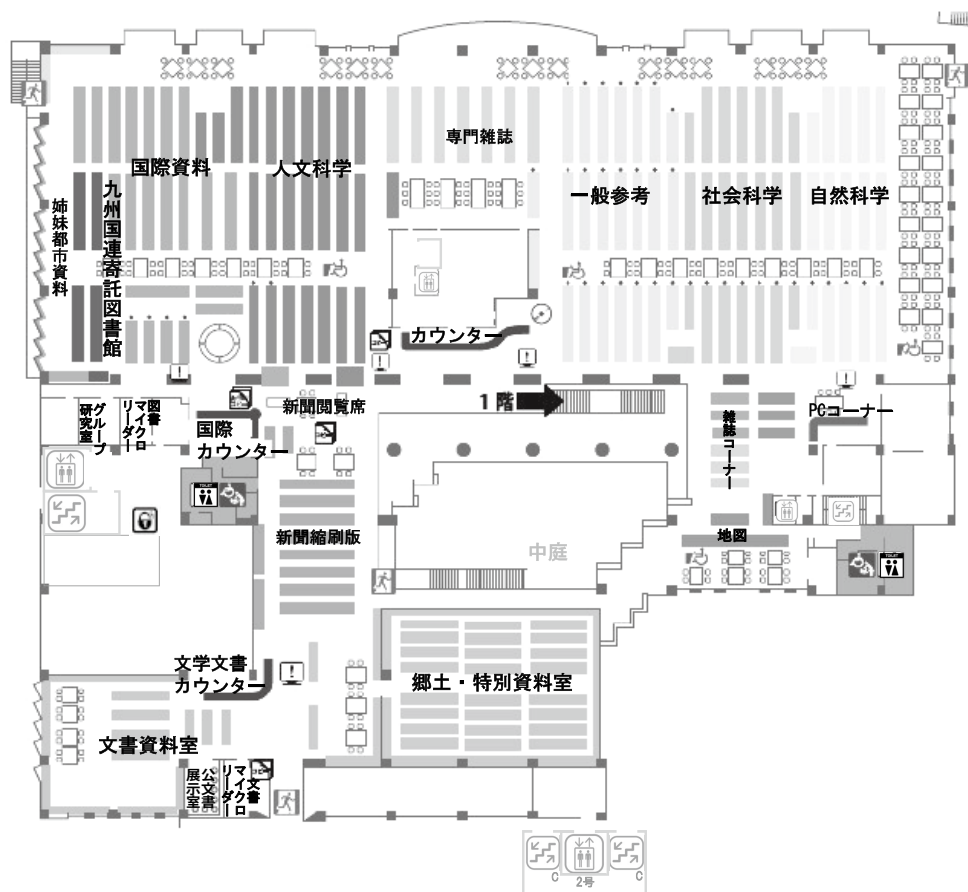
区 分		階	面積(㎡)	説 明		
図 書 資 料 部 門	ポピュラー資料部門		1	2,683	小説、文庫本、実用書などを排架 館全体の貸出・返却センター	
	こども図書館				乳幼児から中学生までの図書や絵本、 紙芝居などを排架	
	点字図書館		1	78	点字図書等の貸出、対面朗読サービス	
	学習室		1	348	利用者の読書及び学習用（174席）	
	ビデオライブラリー 映像図書コーナー		1	200	ビデオ、ＣＤ等の排架及び貸出・返却 映像関係図書の排架	
	ビデオ・ＣＤ書庫		1	140	ビデオ、ＣＤ等の書庫	
	主題別部門		2	4,068	自然科学、社会科学等のレファレンス 国際資料部門、九州国連寄託図書館	
	グループ研究室		2	36	図書館資料を使ったグループ研究用	
	マイクロリーダー室		2	17	新聞等のマイクロフィルム閲覧	
	小 計			7,570		
	団 体 貸 出	団体貸出書庫		1	420	団体貸出図書の貸出・返却 学校図書館支援センター
		団体貸出室		1	143	
		文庫連絡室		1	35	
		車庫		1	119	
		小 計			717	
	図 書 保 存	新聞収蔵庫		3	460	古い新聞の保存・利用
		書庫出納室		4	30	最大120万冊保存
通常書庫		4	2,001			
集密書庫		4	690			
小 計			3,181			
収集整理室		3	413	図書資料の受入・整理		
計			11,881			

区 分		階	面積(㎡)	説 明		
文 書 資 料 部 門	ギャラリー		1	75	福岡ゆかりの文学資料等を展示	
	福岡文学スペース		1	73	福岡ゆかりの文学資料や文芸同人誌、文学館発行の展示図録などを排架	
	文書資料室		2	378	行政資料などを排架 公文書・古文書資料のマイクロフィルム閲覧	
	郷土・特別資料室		2	602	福岡地域に関する郷土資料、アジア文化賞関係図書、福岡ゆかりの文学資料等を排架	
	保 存 ス ペ ー ス	マイクロフィルム保存庫		2	83	公文書、古文書資料、郷土資料、新聞資料等のマイクロフィルム保存
		文書資料書庫 B		2	244	行政資料を保存
		福岡文学資料室		3	50	福岡ゆかりの文学者や団体の資料を保存
		文書資料収蔵庫 2		3	125	公文書を保存
		文書資料書庫 A		4	406	公文書を保存
		文書資料収蔵庫 1		4	377	古文書資料等を保存
		貴重書庫		4	118	古文書資料等を保存
		小 計			1,403	
		文学資料整理室		3	38	福岡ゆかりの文学資料の収集・整理
	文書資料整理室		3	237	公文書、古文書資料等の収集・整理	
計			2,806			
映 像 資 料 部 門	映像ホール		1	932	定員246、16ミリ、35ミリ映写機、ビデオプロジェクター	
	ミニシアター		1	133	定員50、16ミリ映写機、ビデオプロジェクター	
	シネマ・ギャラリー		1	260	映像関係資料等の展示	
	試写室		3	144	映像資料の試写室、調整室、	
	映像スタジオ		3	99	デジタルアーカイブ	
	フィルム収蔵庫		3	236	恒温恒湿（温度 5 度、湿度40％）	
	映像資料室		3	73	映像関係資料の保存	
	映像機材庫		3	33	映像関係機材の保存	
	アジア映画資料室		3	73	アジア映画関係資料の保管	
	映像資料整理室		3	227	映像資料の収集・整理	
	計			2,210		
共 通	エントランスホール		1	498		
	会議室		3	370	第 1 会議室150席・第 2 会議室48席	
	事務室等		3	1,398	各部門の事務室等	
	電算室等		3	201	電算室・入力室・帳票保管庫	
	点字図書館事務室等		3	143	事務室、録音室	
	その他			4,613		
	計			7,223		
合 計			24,120			

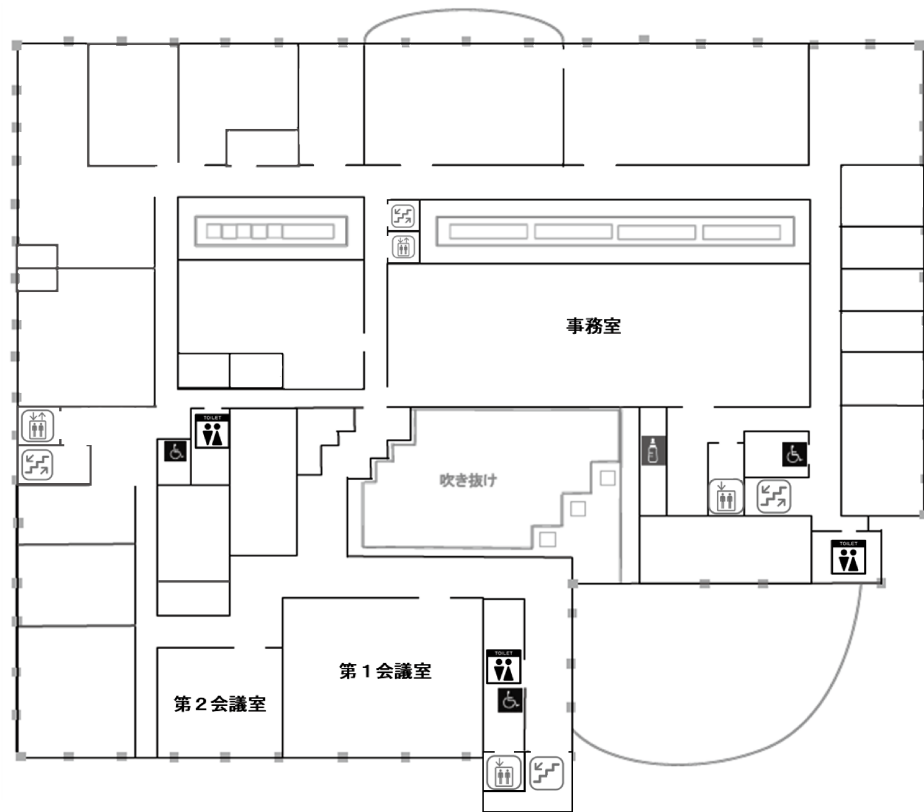
1F



2F



3F



2 分館の施設概要

東図書館	〒813-0044 福岡市東区千早4丁目21番45号 なみぎスクエア内 TEL(092)674-3982 FAX(092)674-3973 昭和52年7月16日開館（平成28年6月4日現在地へ移転開館）／753㎡（1階） （鉄筋コンクリート造一部鉄骨造2階建一部4階建、延11,566㎡）
和白図書館	〒811-0213 福岡市東区和白丘1丁目22番27号 和白地域交流センター内 TEL(092)608-8490 FAX(092)608-8495 平成15年8月9日開館／644㎡（4階） （鉄筋コンクリート造6階建、延4,924㎡）
博多図書館	〒812-0015 福岡市博多区山王1丁目13番10号 博多市民センター内 TEL(092)472-5996 FAX(092)472-5999 昭和58年8月26日開館／541㎡（3階） （鉄筋コンクリート造5階建、延4,123㎡）
博多南図書館	〒812-0883 福岡市博多区南本町2丁目3番1号 博多南地域交流センター内 TEL(092)502-8580 FAX(092)502-8579 平成12年1月30日開館／563㎡（2階） （鉄筋コンクリート造11階建、延18,279㎡うち福岡市部分8,577㎡）
中央図書館	〒810-0042 福岡市中央区赤坂2丁目5番8号 中央市民センター内 TEL(092)751-9534 FAX(092)751-9535 昭和55年3月23日開館／486㎡（1階） （現在、大規模改修のため休館中）
南図書館	〒815-0032 福岡市南区塩原2丁目8番2号 南市民センター内 TEL(092)561-3048 FAX(092)561-3054 昭和53年7月22日開館（令和4年8月27日改築開館）／540㎡（1階） （鉄筋コンクリート造地下1階地上2階建一部4階建、延6,581㎡）
城南図書館	〒814-0142 福岡市城南区片江5丁目3番25号 城南市民センター内 TEL(092)864-4823 FAX(092)864-4824 昭和59年8月1日開館／562㎡（1階） （鉄筋コンクリート造4階建、延4,068㎡）
早良図書館	〒814-0006 福岡市早良区百道2丁目2番1号 早良市民センター内 TEL(092)845-8835 FAX(092)845-8841 昭和57年2月14日開館／520㎡（2階） （鉄筋コンクリート造4階建一部5階建、延4,099㎡）
早良南図書館	〒814-0176 福岡市早良区四箇田団地9番1号 早良南地域交流センター内 TEL(092)400-0690 FAX(092)400-0691 令和3年11月6日開館／665㎡（1階） （鉄筋コンクリート造4階建、延5,182㎡）
西図書館	〒819-0005 福岡市西区内浜1丁目4番39号 西市民センター内 TEL(092)884-3874 FAX(092)884-3895 昭和63年3月1日開館／453㎡及び児童図書室99㎡ 計552㎡（1階） （鉄筋コンクリート造4階建、延5,208㎡）
西部図書館	〒819-0367 福岡市西区西都2丁目1番1号 西部地域交流センター内 TEL(092)807-8802 FAX(092)807-8884 平成22年7月20日開館／610㎡（2階） （鉄筋コンクリート造3階建、延9,958㎡）

※ 市民センター内にある分館の開館年月日は、市民センターの開館年月日を表示

3 総合図書館及び分館の入館者数

	令和 6 年度	令和 5 年度
総合図書館	601,486 人	639,045 人
東図書館	373,842 人	388,550 人
和白図書館	97,256 人	100,912 人
博多図書館	78,895 人	80,540 人
博多南図書館	34,784 人	86,647 人
中央図書館	135,537 人	144,419 人
南図書館	159,833 人	168,068 人
城南図書館	169,107 人	181,950 人
早良図書館	119,743 人	124,177 人
早良南図書館	185,931 人	185,913 人
西図書館	146,361 人	154,551 人
西部図書館	127,279 人	129,931 人
分館計	1,628,568 人	1,745,658 人
合 計	2,230,054 人	2,384,703 人

4 総合図書館及び分館の開館日

	令和 6 年度	令和 5 年度
総合図書館	2 7 8 日	2 9 1 日
東図書館	3 2 6 日	3 4 0 日
和白図書館	2 7 7 日	2 9 0 日
博多図書館	2 7 7 日	2 9 0 日
博多南図書館	1 1 2 日	2 7 0 日
中央図書館	2 7 7 日	2 9 0 日
南図書館	2 7 7 日	2 9 0 日
城南図書館	2 7 7 日	2 9 0 日
早良図書館	2 7 7 日	2 9 0 日
早良南図書館	3 2 6 日	3 4 0 日
西図書館	2 7 7 日	2 9 0 日
西部図書館	2 7 5 日	2 8 9 日

※博多南地域交流センターの空調設備更新工事に伴う、博多南図書館の長期休館

令和 6 年 2 月 29 日から令和 6 年 10 月 31 日まで

※図書館システム更新に伴う、全館の臨時休館

令和 6 年 9 月 17 日から令和 6 年 9 月 30 日まで