

「蜂蜜」でベルリン映画祭グランプリを受賞した、
セミヒ・カプランオウル監督の
ユスフ三部作を中心にトルコ映画の秀作を特集



頑固者たちの物語

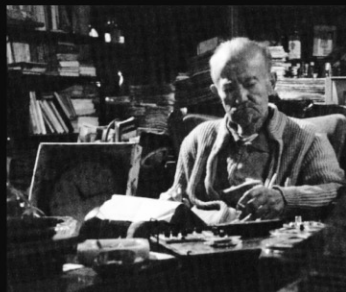
通常上映

トルコ映画特集

通常上映

「蜂蜜」でベルリン映画祭グランプリを受賞した、
セミヒ・カブランオウル監督のユスフ三部作を中心にトルコ映画の秀作を特集

トルコ映画特集



11時10分前

会期:12月5日(水)~12月24日(月・祝) ※休館日・休映日除く

観覧料:500円(大人)/400円(大学生・高校生)/300円(中学生・小学生)

※定員制。各回入替制。

※チケットはすべて当日券。前売り券はありません。

※障がい者の方は無料。福岡市在住の65歳以上の方は250円。
(手帳の提示が必要です。)

※「わの会」会員は250円(会員証の提示が必要です。)

5(水) | 9(日) | 23(日)
14:00 | 14:00 | 11:00

蜂蜜 Bal



6歳の少年ユスフは、森林の中で両親と暮らしていた。父のヤクブは養蜂家で、ユスフは父親と森林で過ごすことが好きだった。小学校に入ったユスフはある日突然吃音になり、同級生から笑われてしまう。そんな時森から蜂が姿を消してしまう。ヤクブは蜂を探して森の奥に入っていく。そしてユスフは喋らなくなる。ヤクブはなかなか帰ってこず、母親のゼーラも次第に悲しみに暮れていく。ユスフはそんな母を励まそうと大嫌いなミルクを飲むのだった。

「ユスフ三部作」の第3部。本作ではユスフの少年期が描かれるが、この3部作は主人公ユスフの壮年期を描いた「卵」(アジアフォーカス・福岡国際映画祭において日本で初めて紹介された)から始まっており、ユスフという人間の皮をはぐように心の核心に迫っていく作りとなっている。この映画では音楽は一切使用されていない。森のざわめきや風の音がユスフの心を表現する。静かで神秘的な森の映像が一遍の詩のように心に染みる。ベルリン国際映画祭で金熊賞を受賞したトルコ映画の傑作。



©2010 Kaplan Film Production & Heimatfilm GmbH + CO&G

2010年/35ミリ/カラー/103分/トルコ=ドイツ/日本語字幕付き 監督:セミヒ・カブランオウル 出演:ボラ・アルタシュ エルダグ・ベシクチオール

6(木) | 9(日) | 22(土)
11:00 | 11:00 | 14:00

ミルク SÜT

高校を卒業したユスフは詩が好きで、文芸誌に詩を発表するようになる。しかし彼の詩が生活の役に立つわけではない。ある日ユスフに軍隊の徴兵状が届き検査を受けなければならなくなる。更に母親のゼーラが町の駅長と親密な関係にあることを知り、精神的に混乱してしまう。ユスフ三部作の第2部。思春期のユスフの物語で、彼の未来に対する不安が描かれている。



2008年/35ミリ/カラー/102分/トルコ=フランス=ドイツ/日本語字幕付き 監督:セミヒ・カブランオウル 出演:メリフ・セルチュク パシャク・コクルカヤ

6(木) | 8(土) | 22(土)
14:00 | 17:00 | 11:00

卵 Egg

イスタンブールに暮らす詩人のユスフは、母親の死の知らせをうけて故郷の村に帰る。故郷の家には5年間母親と暮らしていた遠縁の娘アイラがいた。そして母親が生前願掛けをしていたことを知る。ユスフは母親のためにアイラとともに聖人の墓に向かうのだった。本作は詩人のユスフを主人公にした「ユスフ三部作」の最初の作品だが、主人公のユスフは中年である。ユスフの内的精神世界が詩的に描かれた作品。



2007年/35ミリ/カラー/97分/トルコ=ギリシャ/日本語・英語字幕付き 監督:セミヒ・カブランオウル 出演:ネジャット・イシレル サーデット・ウシュル・アクソイ

7(金) | 15(土) | 20(木)
14:00 | 11:00 | 14:00

天使の墜落 Angel's Fall

ゼイネップはホテルで働いており、頑固な父親と二人暮らしだった。単調な毎日の中で、ある日彼女は華やかな衣装が詰まったトランクを貰う。衣装を身につけると彼女は心境も変わり、男性とデートもするようになる。そして閉塞した現実から逃れるために決断を下す。セミヒ・カブランオウル監督の第二作。監督は、偶然性と未知の不安に溢れる現実そのもののようなドラマを映画の中に作り出そうとしている。



2005年/35ミリ/カラー/97分/トルコ=ギリシャ/日本語・英語字幕付き 監督:セミヒ・カブランオウル 出演:ムサ・カラギョズ テュリン・オゼン

7(金) | 15(土) | 19(水)
11:00 | 14:00 | 14:00

頑固者たちの物語 *Tales of Intransigence*

トルコ、北東アナトリアの村。ダシヨは馬にソリを引かせて町まで人を運んでいた。ところがカイゼルがエアコン付きのバスを買い同じ仕事を始める。ダシヨとカイゼルは反目し、とうとうどちらが先に町に着くかで競争を始める。この地域に伝わる様々な物語や伝説が織り交ぜられる映画で、幻想的な美しさを持つ不思議な作品。



2004年/35ミリ/カラー/91分/トルコ=ドイツ/日本語・英語字幕付き 監督:レイス・チェリッキ 出演:トゥンチェル・クルティズ サブリ・トゥタル

8(土) | 14(金) | 21(金)
11:00 | 14:00 | 11:00

インターナショナル *The International*

1982年、トルコ東南部の町。当時は軍部により戒厳令が敷かれていた。ある日軍の司令官は軍楽隊を組織することを思い立つ。そして町の楽団が呼ばれ軍楽隊となるが、彼らは西洋の楽器の演奏をしたことがなかった。ある日軍の評議員がやってくることになり、歓迎の演奏をしなければならなくなる。監督はクーデター時に逮捕されており、その時の経験を元に映画化した悲喜劇。大衆と軍の意識の乖離が見事に描かれている。

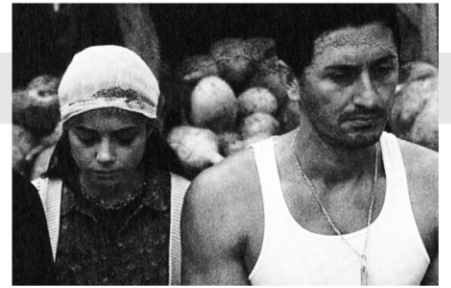


2006年/35ミリ/カラー/106分/トルコ/日本語・英語字幕付き 監督:スッル・スレイヤ・オンデル ムハッレム・ギュルメズ 出演:ジェズミ・バスクン オズギュ・ナマル

8(土) | 14(金) | 21(金)
14:00 | 11:00 | 14:00

至上の掟 *Bliss*

田舎の村で若い女性メルイエムが何者かに襲われる。しかし彼女は犯人の名前を言わない。村の掟では家族の名誉のために彼女は死ななければならない。従兄弟のジェルマがメルイエムを殺す役目を負って彼女をイスタンブールに連れてくる。トルコの田舎に残る因習を描き、生きることについて描いた作品。美しい映像美とスリリングな展開が素晴らしく、新しい世代のトルコ映画と絶賛された。



2006年/35ミリ/カラー/110分/トルコ/日本語・英語字幕付き 監督:アブドラー・オウス 出演:ムラット・ハン オズギュ・ナマル

12(水) | 20(木) | 24(月・祝)
14:00 | 11:00 | 14:00

11時10分前 *10 to 11*

83歳のミハトハは、イスタンブールの古びたアパートの4階に暮らしていた。彼の部屋には沢山の新聞や様々なものがコレクションされていた。アパートは老朽化しており、他の住人は立て替えを希望するのだが、ミハトハの反対で話はまとまらない。街の中で孤独に暮らす頑固な老人を、愛情を込めて描いた秀作。イスタンブールの街と人物が融合したような映像が見事である。



2009年/35ミリ/カラー/115分/トルコ=フランス=ドイツ/日本語・英語字幕付き 監督:ペリン・エスメル 出演:ネジャット・イシレル ミハトハ・エスメル

13(木) | 16(日) | 23(日)
11:00 | 14:00 | 14:00

難民キャンプ *Refugee*

トルコ北東部の村。地主の息子シヴァンは火事の放火の疑いをかけられる。息子を守るようとする父親は、シヴァンをドイツに亡命させる。難民キャンプに収容されたシヴァンは、不法滞在をする人々に影響され、キャンプから逃亡する。反政府組織に圧迫される農民の姿と、ドイツにおける難民の悲劇を描いた作品で、難民の実態などは監督自身が6年もの時間をかけてリサーチをしている。



2008年/35ミリ/カラー/107分/トルコ/日本語・英語字幕付き 監督:レイス・チェリッキ 出演:ルク・ピエス テルヤ・ドゥルマズ

13(木) | 16(日) | 24(月・祝)
14:00 | 11:00 | 11:00

黒犬、吠える *Black Dogs Barking*

イスタンブールのスラム街。セリムと親友のチャチャはギャングの末端で仕事をしながら、自分たちで会社を立ち上げることを夢みていた。ある日二人はショッピングセンターのセキュリティ業務の入札に参加しようとする。ところがセリムは手を引くように警告され、無視すると恋人が誘拐されてしまう。夢を追う若者達の挫折が、非常なギャング世界の現実と共に描かれた作品。



2009年/35ミリ/カラー/90分/トルコ/日本語・英語字幕付き 監督:メフメット・バハドゥル・エル マリナ・ゴルバチ 出演:ジェマル・トクタシュ ヴォルガ・ソルグ

| | | | |
|--------|-----------------------|--------------------|------------|
| 1・土 | 映画「純愛中毒」に見る韓国の宗族秩序と婚姻 | | |
| 2・日 | 休 映 日 | | |
| 3・月 | 休 館 日 | | |
| 4・火 | 休 映 日 | | |
| 5・水 | 14:00 | 蜂蜜 | |
| 6・木 | 11:00 ミルク | 14:00 卵 | |
| 7・金 | 11:00 頑固者たちの物語 | 14:00 天使の墜落 | |
| 8・土 | 11:00 インターナショナル | 14:00 至上の掟 | 17:00 卵 |
| 9・日 | 11:00 ミルク | 14:00 蜂蜜 | |
| 10・月 | 休 館 日 | | |
| 11・火 | 休 映 日 | | |
| 12・水 | 14:00 | 11時10分前 | |
| 13・木 | 11:00 難民キャンプ | 14:00 黒犬、吠える | |
| 14・金 | 11:00 至上の掟 | 14:00 インターナショナル | |
| 15・土 | 11:00 天使の墜落 | 14:00 頑固者たちの物語 | |
| 16・日 | 11:00 黒犬、吠える | 14:00 難民キャンプ | |
| 17・月 | 休 館 日 | | |
| 18・火 | 休 映 日 | | |
| 19・水 | 14:00 | 頑固者たちの物語 | |
| 20・木 | 11:00 11時10分前 | 14:00 天使の墜落 | |
| 21・金 | 11:00 インターナショナル | 14:00 至上の掟 | |
| 22・土 | 11:00 卵 | 14:00 ミルク | |
| 23・日 | 11:00 蜂蜜 | 14:00 難民キャンプ | |
| 24・月/祝 | 11:00 黒犬、吠える | 14:00 11時10分前 | |
| 25・火 | 休 館 日 | | |
| 26・水 | 休 映 日 | | |
| 27・木 | 休 映 日 | | |
| 28・金 | 年末年始の休館日 | | |
| 1/4・金 | | | |

第324回プロムナードコンサート

◆◆◆ユニセフチャリティ・クリスマスコンサート◆◆◆

日 時：2012年12月25日(火) 12:00～13:00 ※入場無料
場 所：西日本シティ銀行本店1Fエントランスホール(福岡市博多区博多駅前3-1-1)
曲 目：メンデルスゾーン作曲 弦楽四重奏曲第1番変ホ長調 Op.12 他
演奏者：福岡ハイドン弦楽四重奏団
主 催：公益財団法人福岡文化財団 TEL.092-473-6777



平成24年度 福岡市文学館企画展

青春への恋文 — 文芸誌「午前」とその周辺 —

11月14日(水)～12月16日(日) 入場無料

戦後まもなく福岡で創刊され、商業誌から同人誌への変更を経て現在も継続されている文芸誌「午前」の軌跡を紹介します。

第一会場 / 福岡市総合図書館 1階ギャラリー

第一次「午前」を中心に、雑誌の活動の軌跡を編集にまつわる資料や原稿、誌面を飾った言葉とともに辿っていきます。

開館時間 / 10:00～19:00 (日曜祝日は18:00まで)
月曜日、11月30日(金) 休館

第二会場 / 福岡市赤煉瓦文化館 1階展示室 (福岡市中央区天神1-15-30)

北川晃二が編集を務めた第二次「午前」以降の同人誌としての活動を中心にご紹介します。

開館時間 / 9:00～21:00 (月曜日休館)

※お問い合わせ 福岡市総合図書館文学・文書課 TEL092-852-0606

自主上映のお知らせ

12月1日(土) 映画「純愛中毒」に見る韓国の宗族秩序と婚姻

上映作品：「純愛中毒」 13:00～ (15:20よりシンポジウムあり)

料 金：1,000円

主 催：日韓映画文化交流研究会 lee_milky@excite.co.jp

※自主上映の詳細については直接主催者にお問い合わせ下さい。

■映像ホール利用申込みについて

映像ホール・シネラでは自主上映(非営利に限る)を希望される方について、下記のとおり利用申し込みの受付を行います。

■利用の申し込み対象期間：平成25年6月～平成25年11月まで
※別途配布の申し込み用紙に対象期間を記載しています。

■申し込み受付期間：
平成24年11月25日(日)～平成24年12月7日(金) ※休館日を除く

■抽 選 日：平成24年12月8日(土)午前11時より

■抽 選 会 場：福岡市総合図書館3階 第2研究室

■利用申し込み書：
福岡市総合図書館で配布中の申し込み用紙をお出し下さい。

information

福岡市総合図書館 映像ホール・シネラ

〒814-0001 福岡市早良区百道浜3丁目7番1号

福岡市総合図書館(代表) : tel.092-852-0600

映像資料課 : tel.092-852-0608 fax.092-852-0609

福岡市総合図書館映像ホール・シネラ ホームページ

うえぶシネラ <http://www.cinela.com>

Access

当館の駐車場スペースに限りがありますので、できるだけ公共交通機関をご利用ください。

市営地下鉄

西新駅または藤崎駅下車徒歩15分

西鉄バス

●博多駅、天神、西新から福岡タワー南口下車徒歩5分または博物館南口下車徒歩5分

●藤崎から福岡タワー南口下車徒歩5分
◎所要時間は交通事情により異なります。バス運行時間、目的地までの所要時間の目安、またお近くのバス停からのご利用については西鉄お客様センター[tel.0570-00-1010]に直接お問い合わせください。

